



河北燕达医院  
HE BEI YANDA HOSPITAL



北京朝阳医院  
BEIJING CHAO-YANG HOSPITAL

燕达·朝阳合作1周年

之

成果巡礼



北京朝阳医院燕达院区  
呼吸内科



精心传承 自由呼吸

## 01

## 科室简介



依托朝阳医院专家近一年的精心传承与培养，从一个弱小科室正逐渐成长壮大起来，基本形成了一支医德医风、人才梯队、业务精湛、勇于拼搏的学科团队。

2014年在原有肺功能仪的基础上，又新购置1台以满足临床需求，引进无创呼吸机3台。今年3月购置了电子支气管镜1台，即将开展支气管镜的检查及诊疗技术，为科室发展带来新的“支点”。科室紧抓临床工作，不断提高业务水平和服务质量，能够对多数疑难危重病做出正确的诊断和处理，各级医师能掌握相应的技术。近年一年来门诊就诊人数同比增长159%，住院人数同比增长189%，科室同时设有肺功能检查室，呼吸内镜室等。



施焕中

主任医师 教授 博士生导师

国家杰出青年科学基金获得者，现任首都医科大学附属北京朝阳医院呼吸与危重症学科主任。2002年获全国优秀博士学位论文奖；2004年入选首批新世纪百千万人才工程国家级人选以及国家教育部新世纪优秀人才支持计划，获吴阶平医学研究奖-保罗·杨森药学研究奖。

长期从事肺脏免疫相关性疾病的基础和临床研究，擅长各种呼吸疑难及危重症的救治。



张洪玉

主任医师 教授 研究生导师

北京朝阳医院呼吸与危重症医学科原主任，国家药品监督管理局专家委员会评审委员，北京市高级技术职称评委，北京市卫生局医疗事故鉴定委员会委员，中华医学会北京分会内科学会委员，中医医学会《中华内科杂志》《中华临床杂志》、《首都医科大学学报》等多种杂志编审委员等。从事临床工作40余年，有丰富的临床经验，擅长疑难病症的诊治，对慢性阻塞性肺疾病和支气管哮喘有较深入的研究，1998年获国务院特殊津贴。



严勇

副主任医师

燕达医院呼吸内科主任，从事呼吸生理与支气管哮喘、慢性阻塞性肺疾病等方面的临床与基础研究。中华医学会运动医疗分会医务监督学组成员；中国国家体育总局反兴奋剂中心治疗用药豁免委员会委员；曾作为国际奥委会医学委员会运动哮喘专家组成员，负责第29届北京奥运会指定肺功能检查室工作，参与奥运运动员运动性哮喘的筛查和药物豁免申请核准工作。

擅长：支气管哮喘、慢性阻塞性肺疾病。



白春花

副主任医师

在北京朝阳医院从事临床工作三十多年，先后从事内科、呼吸内科、老年内科的临床医疗工作。积累了丰富的临床经验，有较扎实的内科理论功底，对呼吸系统常见病、多发病有较深入的研究，对老年内科疾病有较丰富的临床经验。多年来一直担任全国两会期间的医疗保健工作。

擅长：呼吸系统常见病、多发病。

02

## 主打技术

1

无创正压机械通气 (NPPV)

体外膜式氧合 (ECMO)

2

3

肺栓塞与肺血管疾病诊治

间质性肺疾病诊治

4

5

胸膜纵隔疾病的诊治

临床戒烟

6

7

呼吸内镜下诊治

综合肺功能测试体系

8

9

非典型病原体和呼吸道病毒  
核酸快速检测技术

## 03 手术案例

### 案例一

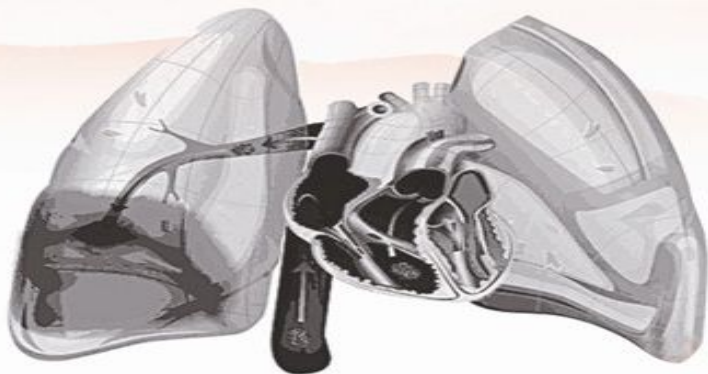
### 首例纤维支气管镜检查



2015年4月3日，燕达医院首例纤维支气管镜检查顺利进行，填补了该院在支气管镜领域方面的技术空白。此次支气管镜检查特邀北京朝阳医院呼吸与危重症医学科王晓娟副主任医师，与呼吸内科逯勇主任及陈文慧主治医师共同完成。

### 案例二

### 老年危重症急性肺栓塞抢救



2014年12月11日，一名81岁的老年女性患者因突发胸闷、呼吸困难伴一过性晕厥被120送至我院急诊科。通过动脉血气分析等一系列检查，高度怀疑其为急性肺栓塞，患者马上被收入呼吸内科实施抢救。经过科内会诊讨论，并结合患者具体情况给予保守治疗，1周后患者病情稳定，2周后患者双肺动脉主干栓塞消失，随后出院。